



CGA Provence

JANVIER À JUILLET 2025

FORMATIONS CABINETS COMPTABLES

CGA Provence
Europarc de Pichaury bât. B5
1330 Av. Guilibert de la Lauzière
13290 AIX EN PROVENCE

Tél : 06 83 43 74 28
Mail : cgaprovence@cgaprovence.fr

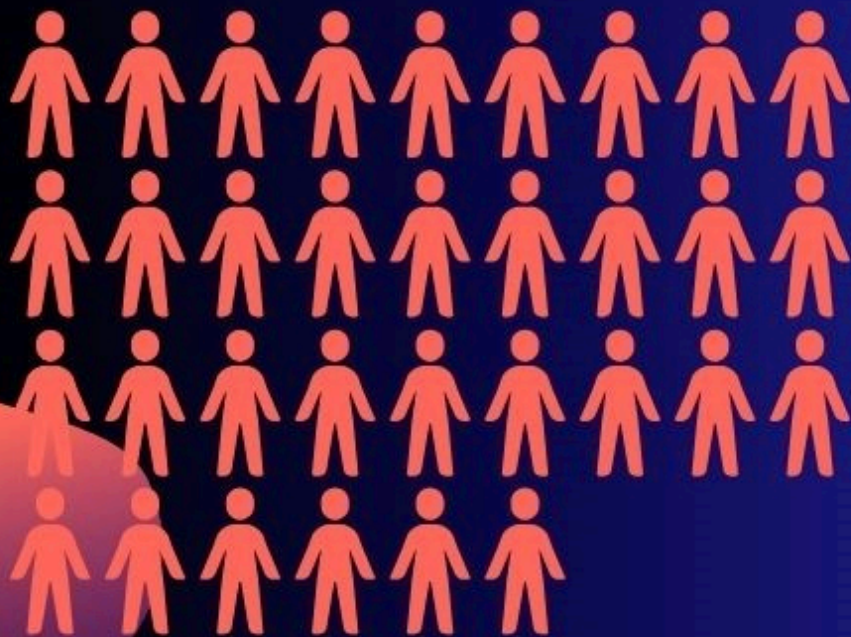
Qualiopi 
processus certifié

 RÉPUBLIQUE FRANÇAISE

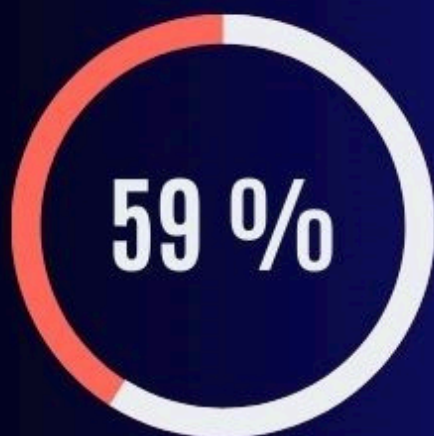
La certification qualité a été délivrée au titre de la
catégorie d'action suivante : ACTIONS DE FORMATION

TOUT SUR NOS

FORMATIONS 2024



En 2024,
nous avons
formé 386
stagiaires



227 participants ont
répondu à nos
enquêtes de
satisfaction.

Les stagiaires ont répondu favorablement à nos questions

Objectif initial atteint à

95 %

Conformité du stage

98 %

Satisfaction globale

95 %

SOMMAIRE

Le nouveau Plan Comptable 2025	
Le bail commercial	JANVIER page 5
La facturation électronique	
Indépendants, vos cotisations sociales changent en 2025	page 6
REPORT DE LA LOI DE FINANCES	
Les S.C.I. Collaborateurs de cabinets	FEVRIER page 7
La révision comptable du cycle TNS	
Assurance-vie : outil de constitution et transmission du patrimoine	page 8
La déclaration BNC 2035 : Initiation collaborateurs	
Spécificités des professions libérales	page 9
L'essentiel de la Loi de finances 2025	
Le véhicule en entreprise : aspects comptables et fiscaux	page 10
Les Loueurs en meublés : Initiation	
Loueurs en meublés : Les Spécificités	MARS page 11
Traitement comptable de la liquidation-dissolution	
Bien remplir la liasse fiscale BIC (EI, Sociétés à IR et IS)	page 12
Loi de finances 2025 par Luc GIL	
Actualité & Loi de financement de la Sécurité Sociale	page 13
Les loueurs en meublés ADHERENTS	
Loi de finances & Actualisation fiscale Collaborateurs de cabinets	page 14
L'impôt sur les revenus : les généralités	
La déclaration 2035 - Adhérents BNC	page 15
L'impôt sur les revenus : les spécificités	
Pourquoi souscrire un contrat de prévoyance ?	AVRIL page 16
LM & LMNP : l'essentiel à connaître sur le plan fiscal et social	
Les meilleurs options pour mon véhicule professionnel	MAI page 17
Découverte de l'Intelligence Artificielle	
Indépendants à l'IR, cession d'entreprise : Conséquences fiscales	page 18
La facturation électronique	
Spécificités sociales et paye des H.C.R.	page 19
EXCEL POWER BI : Découverte - Collaborateurs de cabinets	
Les grands principes de l'Intelligence Artificielle	JUIN page 20
Les S.C.I. Collaborateurs de cabinets	
La révision comptable du cycle TNS	page 21
EXCEL POWER BI : Approfondissement & entraînement	
Règlementation de la ss-traitance	page 22
Débitants de tabac et diffuseurs de presse : de la saisie au bilan	page 23
TVA : les fondamentaux	
TVA : grands principes et spécificités	JUILLET page 24
Actualité comptable, fiscale & juridique	page 25

Le nouveau Plan Comptable Général 2025

Date : **Vendredi 17 Janvier 2025**
14h – 16h

Lieu : **WEBINAIRE**

Durée : 2h

Intervenante : Françoise PICCA, Expert-Comptable GEST'FORM

Tarif : **GRATUIT**

Public : Assistant et collaborateur de cabinet
Prérequis : aucun prérequis.

- **Objectifs :**
S'informer, comprendre et être prêt au nouveau plan comptable.
- **Contenu :**
 - Introduction : pourquoi ces changements ?
 - Transfert de charges.
 - Résultat exceptionnel.
 - Conséquences sur la présentation des comptes.
 - Conséquences sur les soldes intermédiaires de gestion.



Méthodes pédagogiques : Exposé, exemples, échanges d'expériences. Remise d'un support documentaire.

Nombre minimum et maximum de stagiaires : 5 // 14

Le bail commercial

Date : **Jeudi 23 Janvier 2025**
9h – 12h30

Lieu : **Aix-en-Provence**

Durée : 3h30

Intervenante : Marion PASQUET,
Avocate en droit des affaires

Tarif : **175 € HT – 210 € TTC**

Public : Expert-comptable ou collaborateur confirmé
Prérequis : aucun prérequis.



- **Objectifs**
 - Identifier et analyser les clauses clés de ses baux commerciaux.
 - Maîtriser le suivi des baux commerciaux et sécuriser leur renouvellement ou leur rupture.
 - Déjouer les pièges de certaines clauses.
 - Prévenir le risque de contentieux.
- **Contenu :**
 - Comprendre le champ d'application du statut des baux commerciaux ; Les éléments caractéristiques du bail commercial ; Le bail commercial et les autres baux.
 - Analyser le contenu du bail commercial et gérer son exécution : Les précautions à prendre lors de la signature du bail ; L'analyse des clauses essentielles du bail (durée, destination, charges, cession et sous-location, clause résolutoire).
 - Faire face à la problématique du refus de renouvellement du bail : Les modalités du refus ; L'indemnité d'éviction et le droit de repentir.

Méthodes pédagogiques : Exposé théorique ponctué de cas pratiques. Support de formation. Réponses aux questions des participants pendant la formation. Evaluation de fin de formation pour valider les acquis des connaissances.

Nombre minimum et maximum de stagiaires : 5 // 14



Nous restons à votre disposition, pour toutes questions relatives aux modalités d'accès des personnes en situation de handicap. Vous pouvez contacter notre référente handicap, Sabine FRESIA au 04 42 90 01 54.

Version du 3/03/2025

La facturation électronique

Date : **Lundi 27 Janvier 2025**
9h – 11h

Lieu : **Aix-en-Provence**
Durée : 2h

Intervenant : Franck LAFARGUE – DGFIP

Tarif : **GRATUIT**

Public : Assistant et collaborateur de cabinet
Prérequis : aucun prérequis.

- **Réunion d'information**

La facture électronique est un des grands projets de l'Etat qui débutera dès septembre 2026.

Un grand nombre d'entreprises sera concerné dès cette date avec l'obligation de pouvoir recevoir les factures émises sous ce format. L'obligation d'émission de factures électroniques, pour les TPE, interviendra plus tard.

Autour d'un petit déjeuner, cette réunion, en coordination avec la Direction des finances publiques, a pour but de vous informer et de répondre à vos éventuelles interrogations.



Méthodes pédagogiques : Exposé, exemples, échanges d'expériences. Remise d'un support documentaire.

Nombre minimum et maximum de stagiaires : 5 // 14

Indépendants : le calcul et le montant de vos cotisations sociales changent en 2025 : quelles conséquences pour vous ?



Date : **Mardi 28 Janvier 2025**
14h – 15h

Lieu : **WEBINAIRE**
Durée : 1h

Intervenante : Françoise LEMALLE
Expert-comptable & Commissaire aux comptes

Tarif : **60 € TTC**

Public : Expert-comptable ou collaborateur confirmé
Prérequis : aucun prérequis.

- **Objectifs :**

Maîtriser les textes législatifs entraînant la modification du mode de calcul des cotisations sociales des indépendants à compter du 1^{er} janvier 2025.

- **Contenu :**

- Rappel des généralités concernant la méthode applicable jusqu'au 31/12/24.
- Conséquences pratiques de la réforme (sur la base des cotisations, sur les taux, sur les échéanciers).
- Comment contrôler vos appels de cotisations.
- Exemples

Méthodes pédagogiques : Le support de la formation sera envoyé par mail aux participants après avoir assisté au webinaire.

Nombre minimum et maximum de stagiaires : 5 // 14



Nous restons à votre disposition, pour toutes questions relatives aux modalités d'accès des personnes en situation de handicap. Vous pouvez contacter notre référente handicap, Sabine FRESIA au 04 42 90 01 54.

Version du 3/03/2025

Report de la loi de finances : Conséquences & Actualité Fiscale

Date : **Lundi 27 Janvier 2025**
9h – 11h

Lieu : **VISIOCONFERENCE**

Durée : 2h

Intervenant : Luc GIL, Avocat – Cabinet LAWREA

Tarif : **GRATUIT**

Public : Expert-comptable ou collaborateur confirmé
Prérequis : aucun prérequis.

- **VisioConférence**

Ce webinaire est un moment fort et incontournable de l'actualité fiscale qui synthétise les lois de finances.

Le but est d'aider à décortiquer les nouveaux textes de loi, d'identifier les orientations et définir des stratégies à mettre en place pour les clients.

Contenu :

Actualité Fiscale sur les nouveaux textes et jurisprudences de 2024 en insistant :

- sur les conséquences actuelles liées à l'absence de nouvelle LDF (textes supprimés en 2025 et conséquence sur l'impôt, situation PFU, ...);
- et sur les mesures avec effet ou action en 2025 (franchise en base, point sur le régime des SEL, déclaration des propriétaires de locaux à usage d'habitation, points sur le micro-BIC location meublée et son régime TVA ...).



Méthodes pédagogiques : Exposé, exemples, échanges d'expériences. Remise d'un support documentaire.

Nombre minimum et maximum de stagiaires : 5 // 14

Les S.C.I.

Date : **Mardi 4 Février 2025**
9h – 12h30

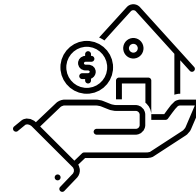
Lieu : **Aix en Provence**

Durée : 3h30

Intervenant : Charlotte MARTINI
Expert-comptable

Tarif : **180 € TTC**

Public : Expert-comptable ou collaborateur de cabinet
Prérequis : aucun



- **Objectifs :**

Connaitre l'environnement juridique et fiscal des SCI.
Maitriser la tenue comptable d'une SCI.

- **Contenu :**

- Les projets immobiliers : projets personnels et projets professionnels – Activités spéculatives.
- Tour d'horizon juridique : Constitution et administration
- Tour d'horizon fiscal : Imposition des revenus et imposition des cessions
- Tour d'horizon comptable : Tenue de comptabilité et points litigieux

Méthodes pédagogiques : Le support de la formation sera envoyé par mail aux participants après avoir assisté au webinaire.

Nombre minimum et maximum de stagiaires : 5 // 14



Nous restons à votre disposition, pour toutes questions relatives aux modalités d'accès des personnes en situation de handicap. Vous pouvez contacter notre référente handicap, Sabine FRESIA au 04 42 90 01 54.

Version du 3/03/2025

La révision comptable du cycle TNS

Date : **Mardi 4 Février 2025**
13h30 - 17h

Lieu : **Aix en Provence**

Durée : 3h30

Intervenant : Charlotte MARTINI
Expert-comptable

Tarif : **150€ HT - 180 € TTC**

Public : Expert-comptable ou collaborateur comptable
Prérequis : aucun prérequis.

- **Objectifs :**

Comprendre les spécificités du cycle TNS dans la révision comptable.
Identifier les erreurs courantes dans le traitement des opérations des TNS et savoir les corriger.
Utiliser des techniques de révision adaptées aux particularités des TNS.

- **Contenu :**

1. Présentation des différents types de TNS et les régimes sociaux correspondant
2. Présentation des cotisations sociales : obligatoires (calculs et calendrier) et facultatives
3. Détermination des revenus de base des cotisations sociales TNS et déclaration de ces revenus
4. Outils et bonnes pratiques pour la révision du cycle TNS : tableaux de révision et particularités



Méthodes pédagogiques : Exposé, exemples, échanges d'expériences. Remise d'un support documentaire.

Nombre minimum et maximum de stagiaires : 5 // 14

L'assurance-vie : un outil de constitution et de transmission de votre patrimoine

Date : **Mardi 4 Février 2025**
14h - 15h

Lieu : **WEBINAIRE**

Durée : 1h

Intervenant : Antoine PRZYBYLEK
Conseil en gestion de Patrimoine

Tarif : **50€ HT - 60 € TTC**

Public : Adhérents, chefs d'entreprises ou salariés.
Prérequis : aucun



- **Objectifs :**

Comprendre le fonctionnement de l'assurance-vie, en tant que placement financier et en tant qu'outil de transmission.

- **Contenu :**

- Qu'est-ce que l'assurance-vie ?
A quoi sert-elle et comment fonctionne-t-elle en tant que placement financier ?
Comment sont fiscalisés les revenus ?
Comment cela se passe-t-il lors du décès ?
Quels impôts pour les bénéficiaires ?

Méthodes pédagogiques : Le support de la formation sera envoyé par mail aux participants après avoir assisté au webinaire.

Nombre minimum et maximum de stagiaires : 5 // 14



Nous restons à votre disposition, pour toutes questions relatives aux modalités d'accès des personnes en situation de handicap. Vous pouvez contacter notre référente handicap, Sabine FRESIA au 04 42 90 01 54.

Version du 3/03/2025

La déclaration 2035 : Initiation collaborateurs de cabinets

Date : **Mardi 25 Février 2025**
9h – 12h30

Lieu : **Aix-en-Provence**
Durée : 3h30

Intervenante : Charlotte MARTINI,
Expert-Comptable

Tarif : **150 € HT – 180 € TTC**

Public : Collaborateur de cabinet

Prérequis : aucun prérequis.

- **Objectifs :**
Comprendre le régime des BNC.
Savoir compléter la déclaration n° 2035

- **Contenu :**
Caractéristiques des BNC : Définition d'un BNC – Les régimes d'imposition Les règles d'imposition.
Description de la déclaration n 2035.
Les immobilisations, amortissements et plus-values : Le patrimoine professionnel – Sortie des éléments du patrimoine personnel.
Spécificités relatives aux recettes et aux dépenses
– Détail des déclarations 2035 A et 2035 B : Les recettes
– Les dépenses déductibles.
Les imprimés des renseignements complémentaires.



Méthodes pédagogiques : Exposé théorique émaillé d'exemples concrets. Évaluation de fin de formation pour valider les acquis des connaissances. Support de formation.
Évaluation de fin de formation pour valider les acquis des connaissances.

Nombre minimum et maximum de stagiaires : 5 // 14

Spécificités des professions libérales

Date : **Mardi 25 Février 2025**
13h30 – 17h00

Lieu : **Aix-en-Provence**
Durée : 3h30

Intervenante : Charlotte MARTINI,
Expert-Comptable

Tarif : **150 € HT – 180 € TTC**

Public : Expert-comptable ou collaborateur comptable

Prérequis : aucun prérequis.

- **Objectifs :**
Apprendre les règles spécifiques qui régissent le régime BNC.
Savoir informer vos clients des options dont ils disposent et de leurs conséquences.
Maîtriser les points essentiels d'une comptabilité libérale.

- **Contenu :**
Caractéristiques générales des professions libérales
Les modes d'exercice (Exercice individuel Exercice à plusieurs (SEL et leurs différences) Structures de coopération)
Régime fiscal de l'Entreprise Individuelle (EI Bénéfices Non Commerciaux EI Impôt sur les Sociétés)
Régime fiscal de la SCP
Régime fiscal des SEL
Régime social des professionnels libéraux
Précisions sur certains points des BNC
Résultat
Plus ou moins values

Méthodes pédagogiques : Formation interactive. Tous les retours d'expérience sont bienvenus. Nombreux exemples issus de situations rencontrées sont donnés à l'appui de l'exposé des règles. Validation des connaissances en sortie par un quiz.

Nombre minimum et maximum de stagiaires : 5 // 14



Nous restons à votre disposition, pour toutes questions relatives aux modalités d'accès des personnes en situation de handicap. Vous pouvez contacter notre référente handicap, Sabine FRESIA au 04 42 90 01 54.

Version du 3/03/2025

L'essentiel de la Loi de Finances 2025

Date : **Mercredi 26 Février 2025**
14h – 15h

Lieu : **WEBINAIRE**

Durée : 1h

Intervenante : **Françoise LEMALLE,**
Expert-Comptable

Tarif : **50 € HT – 60 € TTC**

Public : Tout public

Prérequis : aucun prérequis.

- **Objectifs :**

Ne rien manquer des principales nouveautés fiscales, personnelles, professionnelles et sociales de l'année 2025.

- **Contenu :**

Après un parcours législatif compliqué, seront abordées les principales nouveautés fiscales.



Méthodes pédagogiques : Exposé et échanges d'expériences. Tests pré-requis. Remise d'un support documentaire dématérialisé aux participants. Cas pratiques avec correction en commun et remise des corrigés. QCM de validation des connaissances en fin de session.

Nombre minimum et maximum de stagiaires : 5 // 14

Le véhicule en entreprise



Date : **Mardi 4 Mars 2025**
9h – 13h

Lieu : **Aix-en-Provence**

Durée : 4h

Intervenante : **Pascale THIRION-DANTI,**
Expert-Comptable

Tarif : **150 € HT – 180 € TTC**

Public : Expert-comptable ou collaborateur comptable

Prérequis : aucun prérequis.

Objectifs :

- Connaître les règles comptables et fiscales concernant l'utilisation d'un véhicule professionnel
- Maîtriser les différences en fonction du régime fiscal (BNC/BIC/IS)
- Mesurer le risque d'une application erronée : risque social; risque fiscal.

- **Contenu :**

- **Règles communes aux différents régimes fiscaux :** Les durées d'amortissement – Sort des premiers loyers majorés – Les plafonds de déductibilité – Les véhicules hybrides ou électriques – Les taxes sur les véhicules neufs achetés : malus écologique, taxe au poids – Les règles de récupération de la TVA sur le carburant – La cession du véhicule ou la levée d'option d'achat du crédit-bail.
- **Les règles spécifiques BNC :** Le barème BNC – Le barème BIC – La règle de non-cumul – La part privée.
- **Les sociétés :** La TVS – Le Rescrit concernant les dérivés VP et les CTTE – Les notes de frais du dirigeant qui utilise sa voiture personnelle.
- **La mise à disposition d'un véhicule :** Les mentions du contrat de travail – La notion d'avantage en nature : calcul et justifications – Les incidences sociales et fiscales.
- **Le contrôle :** L'administration sociale : AN, IK – L'administration fiscale : justification effective des indemnités conformément à leur objet.

Méthodes pédagogiques : Exposé et échanges d'expériences. Tests pré-requis. Remise d'un support documentaire dématérialisé aux participants. Cas pratiques avec correction en commun et remise des corrigés. QCM de validation des connaissances en fin de session.

Nombre minimum et maximum de stagiaires : 5 // 14



Nous restons à votre disposition, pour toutes questions relatives aux modalités d'accès des personnes en situation de handicap. Vous pouvez contacter notre référente handicap, Sabine FRESIA au 04 42 90 01 54.

Version du 3/03/2025

Les loueurs en meublés : initiation

Date : **Mardi 4 Mars 2025**
9h - 12h30

Lieu : **Aix en Provence**

Durée : 3h30

Intervenant : **Frédéric SAOUCHI**
Expert-comptable

Tarif : **150€ HT - 180 € TTC**

Public : Expert-comptable ou collaborateur comptable
Prérequis : aucun prérequis.

- **Objectifs :**
Savoir maîtriser les particularités juridiques de la location meublée et mesurer les incidences fiscales.

- **Contenu :**
-La location meublée Les particularités juridiques
Location meublée BIC vs para hôtelier BIC Les particularités comptables et fiscales
-Statut du loueur en meublé au regard de l'impôt sur le revenu Les amortissements Les déficits en LMP et LMNP
Les plus values en LMP et LMNP



Méthodes pédagogiques : Exposé théorique ponctué de cas pratiques. Support de formation. Réponses aux questions des participants pendant la formation.
Évaluation de fin de formation pour valider les acquis des connaissances.

Nombre minimum et maximum de stagiaires : 5 // 14

Les loueurs en meublés : spécificités

Date : **Mardi 4 Mars 2025**
13h30 - 17h

Lieu : **Aix en Provence**

Durée : 3h30

Intervenant : **Frédéric SAOUCHI**
Expert-comptable

Tarif : **150€ HT - 180 € TTC**

Public : Expert-comptable ou collaborateur comptable
Prérequis : aucun prérequis.



- **Objectifs :**
Savoir maîtriser les particularités juridiques de la location meublée et mesurer les incidences fiscales.

- **Contenu :**
-La location meublée
-Le statut du loueur en meublé au regard de l'IR et statut du loueur en meublé au regard de l'ISF
-Choisir sa structure d'exploitation EI, SARL, SNC, SCI

Méthodes pédagogiques : Exposé théorique ponctué de cas pratiques. Support de formation. Réponses aux questions des participants pendant la formation.
Évaluation de fin de formation pour valider les acquis des connaissances.

Nombre minimum et maximum de stagiaires : 5 // 14



Nous restons à votre disposition, pour toutes questions relatives aux modalités d'accès des personnes en situation de handicap. Vous pouvez contacter notre référente handicap, Sabine FRESIA au 04 42 90 01 54.

Version du 3/03/2025

Traitement comptable de la liquidation-dissolution

Date : **Vendredi 7 Mars 2025**
9h – 13h

Lieu : **Aix-en-Provence**
Durée : 4h

Intervenante : **Pascale THIRION-DANTI,**
Expert-Comptable

Tarif : **150 € HT - 180 € TTC**

Public : Expert-comptable ou collaborateur de cabinet
Prérequis : aucun prérequis.



- **Objectifs :**

Comprendre les principes de la dissolution et de la liquidation d'une société.

Maîtriser les écritures comptables spécifiques liées à ces procédures.

Connaître les obligations fiscales et les impacts de la liquidation et dissolution sur les comptes d'une société.

Savoir établir les documents comptables nécessaires à la clôture de la société en liquidation.

- **Contenu :**

1. Introduction à la liquidation et à la dissolution : Différences entre dissolution et liquidation; Procédures légales et formalités; Conséquences sur les associés, créanciers et salariés

2. Les étapes comptables de la dissolution : Arrêt des comptes avant liquidation; Les écritures comptables à réaliser lors de la dissolution; Impact fiscal de la dissolution

3. Le traitement comptable de la liquidation : Rôle du liquidateur; Les écritures comptables de liquidation; Le compte de liquidation; Cas pratique

4. Conclusion et synthèse des bonnes pratiques : Récapitulatif des étapes comptables et fiscales; Erreurs courantes et pièges à éviter; Répondre aux questions et apporter des clarifications

Méthodes pédagogiques : Exposé et échanges d'expériences. Tests pré-requis. Remise d'un support documentaire dématérialisé aux participants. Cas pratiques avec correction en commun et remise des corrigés. QCM de validation des connaissances en fin de session.

Nombre minimum et maximum de stagiaires : 5 // 14

Bien remplir la liasse fiscale BIC (EI, Sociétés à l'IR et l'IS)

Date : **Lundi 10 Mars 2025**
9h – 17h

Lieu : **Aix-en-Provence**
Durée : 7h

Intervenante : **Pascale THIRION-DANTI,**
Expert-Comptable

Tarif : **300 € HT - 360 € TTC**

Public : Expert-comptable ou collaborateur de cabinet
Prérequis : aucun prérequis.



- **Objectifs :**

Appliquer les principes de base de l'établissement de la liasse fiscale.

– Établir l'ensemble des feuillets fondamentaux de la liasse fiscale.

– Identifier les liaisons existantes entre les états afin d'effectuer les différents contrôles de validité.

- **Contenu :**

1. Présentation des différentes liasses selon la nature juridique et la taille des sociétés : Liasses récapitulatives 2065 ou 2031 et annexes selon le statut fiscal + Spécificité du régime simplifié états 2033 A et suivants

2. Obligations des Entreprises Individuelles et des sociétés (passibles de l'IS et de l'IR)

– Rappel des obligations comptables à la tenue de la comptabilité + Déclaration des résultats imprimé n 2031 annexes n 2031 bis + Déclaration des résultats imprimé n 2065 annexes n 2065 bis et 2065 ter

3. Les documents à joindre à la déclaration des résultats – Entreprises Individuelles (Tableaux comptables fiscaux n 2033 A à 2033 F)

– Sociétés (Tableaux comptables n 2050 à n 2057 + Tableaux fiscaux n 2058 A à G, n 2065, n 2059 A à 2059 G

Méthodes pédagogiques : Exposé théorique ponctué de cas pratiques. Support de formation. Réponses aux questions des participants pendant la formation. Évaluation de fin de formation pour valider les acquis des connaissances.

Nombre minimum et maximum de stagiaires : 5 // 14



Nous restons à votre disposition, pour toutes questions relatives aux modalités d'accès des personnes en situation de handicap. Vous pouvez contacter notre référente handicap, Sabine FRESIA au 04 42 90 01 54.

Version du 3/03/2025

La loi de finances pour 2025

Date : **Lundi 10 Mars 2025**
14h30 – 16h30

Lieu : **VISIOCONFERENCE**

Durée : 2h00

Intervenant : Luc GIL
Avocat – Cabinet LAWREA

Tarif : **50€ HT – 60 € TTC**
GRATUIT POUR LES ADHÉRENTS

Public : Tout public

Prérequis : aucun prérequis.



- **Objectifs :**

Ce webinaire est un moment fort et incontournable de l'actualité fiscale qui synthétise les lois de finances

Le but est d'aider à décortiquer les nouveaux textes de loi, d'identifier les orientations et définir des stratégies à mettre en place pour les clients.

- **Contenu :**

Présentation détaillée de la loi de finances pour 2025 et ses applications (ainsi que les lois de finances rectificatives pour 2024 la loi de financement de la sécurité sociale pour sa partie fiscale), dans le cadre de commentaires pratiques sur les réformes introduites par ces lois Selon les textes adoptés par le législateur, seront traités particulièrement les thèmes suivants

- Fiscalité des revenus et du Patrimoine
- Fiscalité des entreprises
- Taxes diverses
- Contrôle, contentieux fiscal et recouvrement

Méthodes pédagogiques : Exposé. Tests pré-requis. Remise d'un support documentaire dématérialisé aux participants. Cas pratiques avec correction en commun et remise des corrigés. QCM de validation des connaissances en fin de session.

Nombre minimum et maximum de stagiaires : 5 // 14

Actualité & Loi de financement de la Sécurité Sociale

Date : **Mardi 11 Mars 2025**
9h00 – 13h00



Lieu : **Aix en Provence**

Durée : 4h00

Intervenant : Virginie CADOUIN
Avocate en droit social

Tarif : **175€ HT – 210 € TTC**

Public : Expert-comptable ou collaborateur confirmé

Prérequis : aucun prérequis.

- **Objectifs :**

–Être à jour de l'ensemble des thèmes marquants de l'actualité sociale

–Mesurer la portée pratique des évolutions légales, réglementaires et jurisprudentielles en matière sociale

–Appréhender les obligations qui en résultent pour l'employeur

–Sécuriser sa pratique sociale au quotidien

- **Contenu :**

–Décryptage de l'actualité législative et réglementaire récente

–Tour d'horizon de l'actualité jurisprudentielle en matière de relation individuelle de travail et point sur les obligations qui en découlent pour l'employeur : Embauche; Durée du travail; Exécution du contrat; Rémunération, avantages en nature et frais; Qualité de vie au travail, retrait, risques psychosociaux et harcèlement; Discrimination et égalité de traitement; Maladie, accident, maternité et arrêt de travail; Vie privée du salarié et obligation de loyauté et de neutralité; Pouvoir de direction de l'employeur; Rupture du contrat de travail; Contentieux social

Méthodes pédagogiques : Exposé et échanges d'expériences. Tests pré-requis. Remise d'un support documentaire dématérialisé aux participants. Cas pratiques avec correction en commun et remise des corrigés. QCM de validation des connaissances en fin de session.

Nombre minimum et maximum de stagiaires : 5 // 14



Nous restons à votre disposition, pour toutes questions relatives aux modalités d'accès des personnes en situation de handicap. Vous pouvez contacter notre référente handicap, Sabine FRESIA au 04 42 90 01 54.

Version du 3/03/2025

Les loueurs en meublés

Date : **Mardi 11 Mars 2025**
9h00 – 12h00

Lieu : **VISIOCONFERENCE**

Durée : 3h00

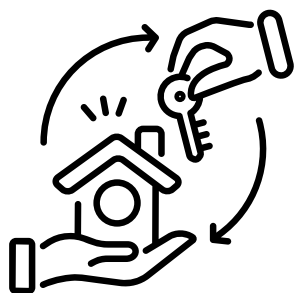
Intervenant : Frédéric SAOUCHI
Expert-Comptable

Tarif : **150 € HT – 180 € TTC**
GRATUIT POUR LES ADHÉRENTS

Public : Adhérents, chefs d'entreprises ou salariés.
Prérequis : aucun prérequis.

- **Objectifs :**
Maîtriser les particularités juridiques de la location meublée et mesurer les incidences fiscales.

- **Contenu :**
 1. **La location meublée :** Les particularités juridiques – Location meublée BIC vs para hôtelier BIC – Les particularités comptables et fiscales.
 2. **Statut du loueur en meublé au regard de l'impôt sur le revenu :** Les amortissements – Les déficits en LMP et LMNP – Les plus values en LMP et LMNP



Méthodes pédagogiques : Exposé. Remise d'un support documentaire dématérialisé aux participants. Cas pratiques avec correction en commun et remise des corrigés. QCM de validation des connaissances en fin de session.

Nombre minimum et maximum de stagiaires : 5 // 14

Loi de finances 2025 & Actualisation fiscale Collaborateurs de cabinets

Date : **Vendredi 11 Mars 2025**
9h00 – 13h00

Lieu : **Aix en Provence**

Durée : 4h00

Intervenant : Pascale THIRION-DANTI,
Expert-Comptable

Tarif : **150€ HT – 180 € TTC**

Public : Collaborateur de cabinet
Prérequis : aucun prérequis.



- **Objectifs :**
Aider les participants à décortiquer la loi de finances 2025 et leur permettre de maîtriser les régimes fiscaux par l'analyse et l'interprétation des nouveaux textes de loi.

- **Contenu :**
 - Présentation détaillée de la loi de finances pour 2025 et ses applications.
 - Selon les textes adoptés par le législateur, seront traités particulièrement la fiscalité d'entreprise et l'impôt sur le revenu.

Méthodes pédagogiques : Exposé et échanges d'expériences. Tests pré-requis. Remise d'un support documentaire dématérialisé aux participants. Cas pratiques avec correction en commun et remise des corrigés. QCM de validation des connaissances en fin de session.

Nombre minimum et maximum de stagiaires : 5 // 14



Nous restons à votre disposition, pour toutes questions relatives aux modalités d'accès des personnes en situation de handicap. Vous pouvez contacter notre référente handicap, Sabine FRESIA au 04 42 90 01 54.

Version du 3/03/2025

L'impôt sur les revenus : les généralités

Date : **Mardi 18 Mars 2025**
9h – 17h

Lieu : **Aix-en-Provence**
Durée : 7h

Intervenant : Frédéric SAOUCHI
Expert-comptable

Tarif : **300 € HT - 360 € TTC**

Public : Expert-comptable ou collaborateur comptable
Prérequis : aucun prérequis.



- **Objectifs :**
Comprendre les grands principes des revenus des activités professionnelles
Remplir la déclaration des revenus d'activité professionnelle d'un client

- **Contenu :**
 - Introduction
 - Les traitements, salaires, pensions et rentes viagères
 - Les rémunérations des dirigeants de société
 - Les bénéfices industriels et commerciaux (BIC)
 - Les bénéfices non commerciaux (BNC)
 - Les bénéfices agricoles (BA)
 - Les revenus fonciers
 - Les revenus mobiliers
 - Les plus values immobilières, sur valeurs mobilières, sur biens meubles et professionnelles.

Méthodes pédagogiques : Exposé et échanges d'expériences. Tests pré-requis. Remise d'un support documentaire dématérialisé aux participants. Cas pratiques avec correction en commun et remise des corrigés. QCM de validation des connaissances en fin de session.

Nombre minimum et maximum de stagiaires : 5 // 14

La déclaration 2035 Adhérents BNC

Date : **Mardi 25 Mars 2025**
9h – 12h30

Lieu : **Aix-en-Provence**
Durée : 3h30

Intervenante : Charlotte MARTINI,
Expert-Comptable

Tarif : **150 € HT - 180 € TTC**
GRATUIT POUR LES ADHÉRENTS

Public : Tout public
Prérequis : aucun prérequis.

- **Objectifs :**
Comprendre le régime des BNC.
Apprendre à compléter la déclaration n 2035

- **Contenu :**
 - Caractéristiques des BNC : Définition d'un BNC – Les régimes d'imposition Les règles d'imposition.
 - Description de la déclaration n 2035.
 - Les immobilisations, amortissements et plus values Le patrimoine professionnel – Sortie des éléments du patrimoine personnel
 - Spécificités relatives aux recettes et aux dépenses –Détail des déclarations 2035 A et 2035 B : Les recettes Les dépenses déductibles
 - Les imprimés des renseignements complémentaires



Méthodes pédagogiques : Exposé théorique émaillé d'exemples concrets. Évaluation de fin de formation pour valider les acquis des connaissances. Support de formation. Évaluation de fin de formation pour valider les acquis des connaissances.

Nombre minimum et maximum de stagiaires : 5 // 14



Nous restons à votre disposition, pour toutes questions relatives aux modalités d'accès des personnes en situation de handicap. Vous pouvez contacter notre référente handicap, Sabine FRESIA au 04 42 90 01 54.

Version du 3/03/2025

L'impôt sur les revenus : les spécificités

Date : **Mercredi 26 Mars 2025**
9h – 17h

Lieu : **Aix-en-Provence**

Durée : 7h

Intervenant : **Frédéric SAOUCHI**
Expert-comptable

Tarif : **300 € HT – 360 € TTC**

Public : Expert-comptable ou collaborateur comptable

Prérequis : aucun prérequis.

- **Objectifs :**

- Comprendre les grands principes des revenus des activités professionnelles.
- Maîtriser la fiscalité des revenus fonciers.

- **Contenu :**

- Introduction
- Les différents revenus catégoriels
- Ce qui change cette année
- Focus sur les revenus fonciers



Méthodes pédagogiques : Exposé théorique ponctué de cas pratiques. Support de formation. Réponses aux questions des participants pendant la formation.

Évaluation de fin de formation pour valider les acquis des connaissances.

Nombre minimum et maximum de stagiaires : 5 // 14

Pourquoi souscrire un contrat de prévoyance ?

Date : **Mardi 15 Avril 2025**
14h – 15h

Lieu : **WEBINAIRE**

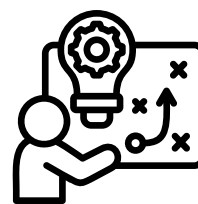
Durée : 1h

Intervenante : **Philippe REUSSARD**,
Conseil en protection sociale des Dirigeants

Tarif : **50 € HT – 60 € TTC**

Public : Adhérents, chefs d'entreprises ou salariés.

Prérequis : aucun prérequis.



- **Objectifs :**

Pour les indépendants, être conscient des carences de la protection sociale des régimes généraux, et connaître les solutions apportées par les régimes complémentaires. Anticiper les conséquences d'un arrêt de travail, d'une invalidité ou d'un décès, protéger sa famille et son entreprise.

- **Contenu :**

- Définition de la prévoyance.
- Le statut du chef d'entreprise et sa rémunération.
- Les différents régimes obligatoires de prévoyance.
- La couverture des régimes obligatoires.
- Les carences des régimes obligatoires.
- Les risques couverts par les régimes complémentaires.
- Le coût des régimes complémentaires.
- La déduction « Madelin » des cotisations.
- Exemples.
- Les points de vigilance des conditions générales des contrats.

Méthodes pédagogiques : Exposé théorique ponctué de cas pratiques, le support de la formation sera envoyé par mail aux participants après avoir assisté au webinaire.

Nombre minimum et maximum de stagiaires : 5 // 14



Nous restons à votre disposition, pour toutes questions relatives aux modalités d'accès des personnes en situation de handicap. Vous pouvez contacter notre référente handicap, Sabine FRESIA au 04 42 90 01 54.

Version du 3/03/2025

LM & LMNP : l'essentiel sur le plan fiscal et social

Date : **Jeudi 24 Avril 2025**
14h – 15h30

Lieu : **WEBINAIRE**

Durée : 1h30

Intervenante : Thierry LEMALLE,
Expert-Comptable

Tarif : **50 € HT - 60 € TTC**

Public : Adhérents, chefs d'entreprises ou salariés.

Prérequis : aucun prérequis.

- Objectifs :

Maîtriser l'essentiel de la fiscalité et du régime social du statut de loueur en meublé.

- Contenu :

-Critères d'identification : professionnel ou non professionnel ?

-Le régime fiscal du LMP et du LMNP : conséquences sur votre imposition

-Le régime social du LMP et du LMNP : montant des cotisations sociales.

-Conséquences lors de la vente.



Méthodes pédagogiques : Exposé théorique ponctué de cas pratiques, le support de la formation sera envoyé par mail aux participants après avoir assisté au webinaire.

Nombre minimum et maximum de stagiaires : 5 // 14

Les meilleurs options pour mon véhicule professionnel

Date : **Mardi 20 Mai 2025**
14h – 15h

Lieu : **WEBINAIRE**

Durée : 1h

Intervenante : Françoise LEMALLE,
Expert-Comptable

Tarif : **50 € HT - 60 € TTC**



Public : Adhérents, chefs d'entreprises ou salariés.

Prérequis : aucun prérequis.

- Objectifs :

Pouvoir calculer l'incidence fiscale des différents modes de détention d'un véhicule.

- Contenu :

-Immobilisations et amortissements : que peut on déduire ?

-Le crédit bail : quel est le montant déductible ?

-La location : quel est le montant du loyer déductible ?

-Les frais accessoires : assurances, carburant, réparations.

-Le cas particulier des IK (indemnités kilométriques) pour les professions libérales.

-Synthèse : tableau comparatif.

Méthodes pédagogiques : Exposé théorique ponctué de cas pratiques, le support de la formation sera envoyé par mail aux participants après avoir assisté au webinaire.

Nombre minimum et maximum de stagiaires : 5 // 14



Nous restons à votre disposition, pour toutes questions relatives aux modalités d'accès des personnes en situation de handicap. Vous pouvez contacter notre référente handicap, Sabine FRESIA au 04 42 90 01 54.

Version du 3/03/2025

Découverte de l'Intelligence Artificielle

Date : **Jeudi 22 Mai 2025**
19h - 21h

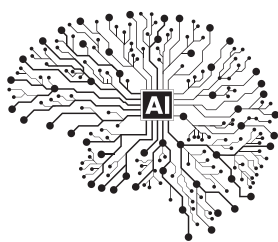
Lieu : **VISIOCONFERENCE**

Durée : 2h00

Intervenant : Patrick RAUCH
FORMATION

Tarif : **GRATUIT**

Public : Tout public
Prérequis : aucun prérequis.



- Objectifs :

Présentation et comprendre ce qu'il se cache derrière le terme Intelligence Artificielle, afin de pouvoir l'utiliser au quotidien.

- Contenu :

L'Intelligence Artificielle peut vraiment accompagner les cabinets dans la mise au point d'outils et des processus pour fluidifier la collaboration de l'ensemble des équipes, automatiser des travaux, faire de la veille réglementaire, créer des synthèses de rapports, envoyer des mails de rappels et de suivi aux clients

A l'issue de ce webinaire, le public intéressé pourra s'inscrire à une journée de formation en présentiel où les grands principes seront abordés, avec alternance de démonstrations et de réalisations.

Méthodes pédagogiques : Exposé sous forme de webinaire.

Nombre minimum et maximum de stagiaires : 5 // 14

Conséquences fiscales de la cession d'entreprise pour l'indépendants à l'IR

Date : **Mercredi 4 Juin 2025**
14h - 15h

Lieu : **WEBINAIRE**

Durée : 1h00

Intervenante : Françoise LEMALLE,
Expert-Comptable

Tarif : **50€ HT - 60 € TTC**

Public : Adhérents, chefs d'entreprises ou salariés.
Prérequis : aucun prérequis.

- Objectifs :

Connaître les régimes de taxation applicables lors de la cession de votre activité (indépendants à l'IR)

- Contenu :

-Le régime des plus values professionnelles.
-La différence entre exonération et report.
-Le régime de droit commun.
-Revue des principaux cas d'exonération Les petites entreprises (article 151 septies) - La valeur des éléments transmis (article 238 quinquies) - Le départ à la retraite - Les apports à une société.



Méthodes pédagogiques : Exposé et échanges d'expériences.
Le support de la formation sera envoyé par mail aux participants après avoir assisté au webinaire.

Nombre minimum et maximum de stagiaires : 5 // 14



Nous restons à votre disposition, pour toutes questions relatives aux modalités d'accès des personnes en situation de handicap. Vous pouvez contacter notre référente handicap, Sabine FRESIA au 04 42 90 01 54.

Version du 3/03/2025

La facturation électronique

Date : **Vendredi 13 Juin 2025**
9h – 11h

Lieu : **Aix en Provence – Réunion d'information**

Durée : 2h00

Intervenante : Franck LAFARGUE,
DGFIP

Tarif : **GRATUIT**

Public : Tout public

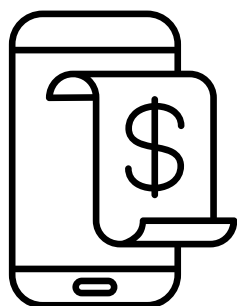
Prérequis : aucun prérequis.

- Réunion d'information

La facture électronique est un des grands projets de l'Etat qui débutera dès septembre 2026.

Un grand nombre d'entreprises sera concerné dès cette date avec l'obligation de pouvoir recevoir les factures émises sous ce format. L'obligation d'émission de factures électroniques, pour les TPE, interviendra plus tard.

Autour d'un petit déjeuner, cette réunion, en coordination avec la Direction des finances publiques, a pour but de vous informer et de répondre à vos éventuelles interrogations.



Méthodes pédagogiques : Exposé et échanges d'expériences. Tests pré-requis. Remise d'un support documentaire dématérialisé aux participants. Cas pratiques avec correction en commun et remise des corrigés. QCM de validation des connaissances en fin de session.

Nombre minimum et maximum de stagiaires : 5 // 14

Spécificités sociales & paye des H.C.R.

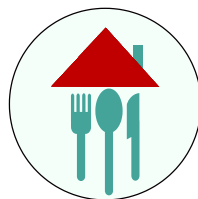
Date : **Mardi 17 Juin 2025**
9h – 17h

Lieu : **Aix en Provence**

Durée : 7h

Intervenante : Françoise PICCA,
Expert-Comptable

Tarif : **300 € HT – 360 € TTC**



Public : Expert-comptable ou collaborateur ou gestionnaire de paie

Prérequis : aucun prérequis.

- Objectifs :

Identifier les spécificités du droit social des HCR
Mettre à jour ses connaissances sur la CCN des HCR
A la fin de la formation, les participants seront à même de gérer un dossier social du secteur HCR et de convaincre de leur connaissance du sujet.

- Contenu :

Introduction : Le droit du travail et la convention collective.

1ère partie : Le contrat de travail les différents types de contrats (saisonniers, étrangers), les mentions du contrat (classification et salaire, période d'essai, clauses particulières).

2ème partie : Les modalités du contrat durée et aménagement du temps de travail, les congés (repos hebdomadaire, jours fériés, congés payés), la composition du salaire (heures complémentaires, supplémentaires, mutuelle).

3ème partie Rupture du contrat de travail les indemnités de fin de contrat, la retraite.

Méthodes pédagogiques : Exposé et échanges d'expériences. Tests pré-requis. Remise d'un support documentaire dématérialisé aux participants. Cas pratiques avec correction en commun et remise des corrigés. QCM de validation des connaissances en fin de session.

Nombre minimum et maximum de stagiaires : 5 // 14



Nous restons à votre disposition, pour toutes questions relatives aux modalités d'accès des personnes en situation de handicap. Vous pouvez contacter notre référente handicap, Sabine FRESIA au 04 42 90 01 54.

Version du 3/03/2025

EXCEL POWER BI : Découverte Collaborateurs de cabinets

Date : **Jeudi 19 Juin 2025**
9h – 17h

Lieu : **Aix en Provence**

Durée : 7h00

Intervenant : **Patrick RAUCH**
FORMACTION

Tarif : **300€ HT – 360 € TTC**

Public : Tout public ayant des connaissances EXCEL
Prérequis : aucun prérequis.

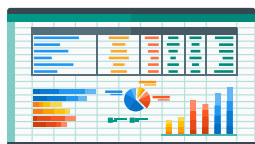
Vous êtes comptable et vous souhaitez apprendre à utiliser Power BI pour créer des rapports et des tableaux de bord ? Rejoignez notre formation d'une journée pour découvrir les techniques de Power BI adaptées à votre métier et améliorer votre productivité !

- **Objectifs :**

- Manipuler le logiciel Power BI pour des applications pratiques au sein du cabinet comptable.
- Maîtriser les fonctionnalités de base de Power BI.
- Utiliser Power BI pour l'analyse et la visualisation des données comptables.

- **Contenu :**

- Session 1 : Introduction à Power BI
- Session 2 : Création de visualisations de base
- Session 3 : Analyse et exploration des données
- Session 4 : Partage et diffusion des rapports



Méthodes pédagogiques : Exposé et échanges d'expériences, Tests pré-requis. Remise d'un support documentaire dématérialisé aux participants. Cas pratiques avec correction en commun et remise des corrigés. QCM de validation des connaissances en fin de session.

Nombre minimum et maximum de stagiaires : 5 // 14

Les grands principes de l'Intelligence Artificielle

Date : **Lundi 23 Juin 2025**
9h – 17h

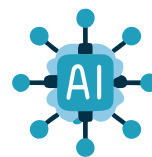
Lieu : **Aix en Provence**

Durée : 7h00

Intervenant : **Patrick RAUCH**
FORMACTION

Tarif : **300€ HT – 360 € TTC**

Public : Tout public ayant des connaissances EXCEL
Prérequis : aucun prérequis.



- **Objectifs :**

- Utiliser l'intelligence artificielle au quotidien.
- Apprendre à générer un rapport à l'I.A. à partir d'un tableau de données, d'un graphique voire d'analyse selon des angles spécifiques.
- Savoir mettre au point des outils et des processus pour fluidifier la collaboration de l'ensemble des équipes, automatiser des travaux, faire de la veille réglementaire, créer des synthèses de rapports, envoyer des mails de rappels et de suivi aux clients.

- **Contenu :**

- Comprendre ce qui se cache derrière le terme intelligence artificielle.
- Création d'analyses sur des rapports
- L'I.A. comme support à la relation client
- Optimiser les processus internes du cabinet
- Automatiser avec Chat GPT

Méthodes pédagogiques : Exposé et échanges d'expériences, Tests pré-requis. Remise d'un support documentaire dématérialisé aux participants. Cas pratiques avec correction en commun et remise des corrigés. QCM de validation des connaissances en fin de session. **Les participants apporteront leur PC.**

Nombre minimum et maximum de stagiaires : 5 // 14



Nous restons à votre disposition, pour toutes questions relatives aux modalités d'accès des personnes en situation de handicap. Vous pouvez contacter notre référente handicap, Sabine FRESIA au 04 42 90 01 54.

Version du 3/03/2025

Les S.C.I.

Date : **Mardi 24 Juin 2025**
9h – 12h30

Lieu : **Aix en Provence**

Durée : 3h30

Intervenant : Charlotte MARTINI
Expert-comptable

Tarif : **150€ HT – 180 € TTC**

Public : Expert-comptable ou collaborateur comptable
Prérequis : aucun prérequis.



- **Objectifs :**
Connaitre l'environnement juridique et fiscal des SCI.
Maîtriser la tenue comptable d'une SCI.
- **Contenu :**
 - Les projets immobiliers : projets personnels et projets professionnels – Activités spéculatives.
 - Tour d'horizon juridique : Constitution et administration
 - Tour d'horizon fiscal : Imposition des revenus et imposition des cessions
 - Tour d'horizon comptable : Tenue de comptabilité et points litigieux

Méthodes pédagogiques : Exposé théorique ponctué de cas pratiques. Support de formation. Réponses aux questions des participants pendant la formation.
Évaluation de fin de formation pour valider les acquis des connaissances.

Nombre minimum et maximum de stagiaires : 5 // 14

La révision comptable du cycle TNS

Date : **Mardi 24 Juin 2025**
13h30 – 17h

Lieu : **Aix en Provence**

Durée : 3h30

Intervenant : Charlotte MARTINI
Expert-comptable

Tarif : **150€ HT – 180 € TTC**

Public : Expert-comptable ou collaborateur comptable
Prérequis : aucun prérequis.

- **Objectifs :**
Comprendre les spécificités du cycle TNS dans la révision comptable.
Identifier les erreurs courantes dans le traitement des opérations des TNS et savoir les corriger.
Utiliser des techniques de révision adaptées aux particularités des TNS.
- **Contenu :**
 1. Présentation des différents types de TNS et les régimes sociaux correspondant
 2. Présentation des cotisations sociales : obligatoires (calculs et calendrier) et facultatives
 3. Détermination des revenus de base des cotisations sociales TNS et déclaration de ces revenus
 4. Outils et bonnes pratiques pour la révision du cycle TNS : tableaux de révision et particularités



Méthodes pédagogiques : Exposé théorique ponctué de cas pratiques. Support de formation. Réponses aux questions des participants pendant la formation.
Évaluation de fin de formation pour valider les acquis des connaissances.

Nombre minimum et maximum de stagiaires : 5 // 14



Nous restons à votre disposition, pour toutes questions relatives aux modalités d'accès des personnes en situation de handicap. Vous pouvez contacter notre référente handicap, Sabine FRESIA au 04 42 90 01 54.

Version du 3/03/2025

EXCEL POWER BI : Approfondissement & entraînement Collaborateurs de cabinets

Date : **Mardi 24 Juin 2025**
9h – 17h

Lieu : **Aix en Provence**

Durée : 7h00

Intervenant : **Patrick RAUCH**
FORMATION

Tarif : **300€ HT – 360 € TTC**

Public : Tout public ayant des connaissances EXCEL
Prérequis : aucun prérequis.

Vous êtes comptable et vous souhaitez apprendre à utiliser Power BI pour créer des rapports et des tableaux de bord ? Rejoignez notre formation d'une journée pour découvrir les techniques de Power BI adaptées à votre métier et améliorer votre productivité !

- **Objectifs :**

- Maîtriser les fonctionnalités de base de Power BI.
- Utiliser Power BI pour l'analyse et la visualisation des données comptables.
- S'entraîner sur le logiciel Power BI pour des applications pratiques au sein du cabinet comptable.

- **Contenu :**

Analyse et exploration des données
Partage et diffusion des rapports
Exemples et cas pratiques correspondants aux besoins des cabinets



Méthodes pédagogiques : Exposé et échanges d'expériences. Tests pré-requis. Remise d'un support documentaire dématérialisé aux participants. Cas pratiques avec correction en commun et remise des corrigés. QCM de validation des connaissances en fin de session.

Nombre minimum et maximum de stagiaires : 5 // 14

Règlementation de la ss-traitance, prêt de main d'oeuvre et contrat de mise à disposition

Date : **Jeudi 26 Juin 2025**
9h – 17h

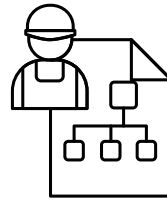
Lieu : **Aix en Provence**

Durée : 7h00

Intervenant : **Virginie CADOUIN**
Avocate en droit social

Tarif : **350€ HT – 420 € TTC**

Public : Expert-comptable ou collaborateur comptable
Prérequis : aucun prérequis.



- **Objectifs :**

- Appréhender les différentes notions
- Analyser le nouvel environnement législatif, réglementaire et jurisprudentiel
- Sécuriser ses pratiques et celles de ses clients

- **Contenu :**

- Mise à disposition, prêt de main d'oeuvre, détachement, sous traitance, prestation de service : définitions et distinctions
- Prêt de main d'oeuvre contours et obligations pour l'entreprise. L'environnement juridique et son évolution
- La méthode du prêt de main d'oeuvre -Le statut du salarié mis à disposition -Détachement de salariés étrangers
- précautions à prendre -Définition de la sous traitance
- Extension des obligations et responsabilités du donneur d'ordre maître de l'ouvrage -Travail dissimulé, prêt de main d'oeuvre illicite et marchandage : risques
- Sanctions civiles, pénales et administratives encourues
- Entreprises extérieures : les obligations réglementaires
- Le plan de prévention et le protocole de sécurité

Méthodes pédagogiques : Exposé et échanges d'expériences. Tests pré-requis. Remise d'un support documentaire dématérialisé aux participants. Cas pratiques avec correction en commun et remise des corrigés. QCM de validation des connaissances en fin de session.

Nombre minimum et maximum de stagiaires : 5 // 14



Nous restons à votre disposition, pour toutes questions relatives aux modalités d'accès des personnes en situation de handicap. Vous pouvez contacter notre référente handicap, Sabine FRESIA au 04 42 90 01 54.

Version du 3/03/2025

Débitants de tabac et diffuseurs de presse : de la saisie au bilan

Date : **Vendredi 27 Juin 2025**

9h – 17h

Lieu : **Aix en Provence**

Durée : 7h

Intervenante : **Françoise PICCA,**
Expert-Comptable

Tarif : **300 € HT - 360 € TTC**

Public : Expert-comptable ou collaborateur de cabinet

Prérequis : aucun prérequis.



- **Objectifs :**

Identifier les opérations spécifiques des débitants de tabac et des diffuseurs de presse. Traduire en comptabilité ces opérations spécifiques, jusqu'au bilan.

A la fin de la formation, les participants auront les connaissances nécessaires à la tenue complète d'un dossier débitant de tabac et diffuseur de presse.

- **Contenu :**

-La réglementation de la profession

-Le tabac : Les achats et les différentes commissions perçues, les autres achats, les ventes, les stocks (crédit de stock, saisonnier)

-La presse : Les achats et les commissions perçues, les autres achats, les ventes, le stock, les différés.

-Les opérations de fin d'année La TVA, les subventions, les fournisseurs, l'inventaire et sa finalité, le cut off des produits, les autres comptes.

-Extrapolation : Timbres poste, PMU, grattages, Loto, timbres fiscaux et amende, transferts d'argent, compte Nickel

-Cession et cessation d'activité : Indemnité de fin d'activité, exonération, Plus value Petites entreprises.

Méthodes pédagogiques : Exposé théorique ponctué de cas pratiques. Support de formation. Réponses aux questions des participants pendant la formation.

Évaluation de fin de formation pour valider les acquis des connaissances.

Nombre minimum et maximum de stagiaires : 5 // 14



Nous restons à votre disposition, pour toutes questions relatives aux modalités d'accès des personnes en situation de handicap. Vous pouvez contacter notre référente handicap, Sabine FRESIA au 04 42 90 01 54.

Version du 3/03/2025.

TVA : les fondamentaux

Date : **Mardi 8 Juillet 2025**
9h - 12h30

Lieu : **Aix en Provence**

Durée : 3h30

Intervenant : **Thierry MIGNOT**
Expert-Comptable

Tarif : **150€ HT - 180 € TTC**

Public : Collaborateur comptable
Prérequis : aucun prérequis.

- **Objectifs :**

Connaître les règles de base indispensables pour traiter le sujet TVA sur les dossiers du cabinet.

- **Contenu :**

- 1 Introduction à la TVA
- 2 Les principes fondamentaux de la TVA
- 3 La déduction de la TVA
- 4 Les obligations comptables liées à la TVA



Méthodes pédagogiques : Exposé théorique ponctué de cas pratiques. Support de formation. Réponses aux questions des participants pendant la formation.
Évaluation de fin de formation pour valider les acquis des connaissances.

Nombre minimum et maximum de stagiaires : 5 // 14

TVA : grands principes et spécificités

Date : **Mardi 8 Juillet 2025**
9h - 12h30

Lieu : **Aix en Provence**

Durée : 3h30

Intervenant : **Thierry MIGNOT**
Expert-Comptable

Tarif : **150€ HT - 180 € TTC**

Public : Collaborateur comptable
Prérequis : aucun prérequis.



- **Objectifs :**

Appliquer les dispositions particulières et savoir informer vos clients des obligations qui leur incombent en matière de TVA.

- **Contenu :**

Les particularités de la TVA dans certains secteurs (bâtiment, restauration, tourisme et hôtellerie, secteur médical, énergies renouvelables, éducation, services numériques, navires et aéronefs, ventes à distance, opérations réalisées dans le cadre du commerce électronique)

La TVA et les opérations particulières (opérations intracommunautaires, exportations hors de l'Union Européenne, importations dans l'Union Européenne)
Conclusion

Méthodes pédagogiques : Exposé théorique ponctué de cas pratiques. Support de formation. Réponses aux questions des participants pendant la formation.
Évaluation de fin de formation pour valider les acquis des connaissances.

Nombre minimum et maximum de stagiaires : 5 // 14



Nous restons à votre disposition, pour toutes questions relatives aux modalités d'accès des personnes en situation de handicap. Vous pouvez contacter notre référente handicap, Sabine FRESIA au 04 42 90 01 54.

Version du 3/03/2025.

Actualité comptable, fiscale & juridique

Date : **Mercredi 9 Juillet 2025**
14h – 17h30

Lieu : **Aix en Provence**

Durée : 3h30

Intervenante : Frédéric SAOUCHI,
Expert-Comptable

Tarif : **150 € HT – 180 € TTC**

Public : Expert-comptable ou collaborateur comptable

Prérequis : aucun prérequis.

- **Objectifs :**

Aider les participants à examiner les conséquences des nouveautés majeures en matière fiscale, comptable et juridique. Disposer d'une synthèse de cette actualité.

- **Contenu :**

- Actualités législatives et réglementaires

- Actualités jurisprudentielles

- Thématique d'actualité

Le détail sera déterminé en fonction des futures lois et jurisprudences



Méthodes pédagogiques : Exposé théorique ponctué de cas pratiques. Support de formation. Réponses aux questions des participants pendant la formation.

Évaluation de fin de formation pour valider les acquis des connaissances.

Nombre minimum et maximum de stagiaires : 5 // 14



Nous restons à votre disposition, pour toutes questions relatives aux modalités d'accès des personnes en situation de handicap. Vous pouvez contacter notre référente handicap, Sabine FRESIA au 04 42 90 01 54.

Version du 3/03/2025.

Modalités d'inscription

- Les inscriptions sont à effectuer par mail grâce de la fiche d'inscription ou par l'Extranet.
- Les inscriptions sont possibles jusqu'à deux jours avant la formation dans la limite des places disponibles.
- Elles ne seront effectives qu'après réception du (ou des) règlement(s) correspondant(s).
- Une fois inscrit, vous recevrez la convention de formation par mail à nous renvoyer avec votre signature.
- La convocation à la formation arrivera par mail dans la semaine qui précède l'évènement.
- Le support sera envoyé par mail 1 à 2 jours avant la formation, sous réserve de réception de la convention signée.
- La facture correspondante vous sera adressée après participation à la formation.

En cas d'impossibilité à assister à l'une de nos formations, pensez à nous prévenir 4 jours avant cette formation. Dans le cas contraire, aucun remboursement ne sera effectué.

Le CGA Provence se réserve le droit d'annuler une formation si le nombre d'inscriptions est insuffisant.

Vous serez dans ce cas prévenu 4 jours avant la date prévue et votre règlement vous sera renvoyé ou remboursé.

Renseignements & inscriptions :

Sabine FRESIA – 04 42 90 01 54 – sabine.fresia@cgaprovence.fr



Nous restons à votre disposition, pour toutes questions relatives aux modalités d'accès des personnes en situation de handicap. Vous pouvez contacter notre référente handicap, Sabine FRESIA au 04 42 90 01 54.

Version du 3/03/2025.

Calendrier de formation

Le nouveau Plan Comptable 2025	17/01/25	14h-16h	Mme PICCA Françoise - Expert-Comptable <i>Visio</i>	GRATUIT
Le bail commercial	23/01/25	9h-12h30	Mme PASQUET Marion - Avocate en droit des affaires	175,00 € HT
La facturation électronique	27/01/25	9h-11h	M. LAFARGUE Franck - DGFIP <i>Réunion d'information</i>	GRATUIT
Vos cotisations sociales changent en 2025 : conséquences	28/01/25	14h-15h	M. LEMALLE Françoise - Expert-Comptable	50,00 € HT
REPORT DE LA LOI DE FINANCES : Conséquences et Actualité Fiscale	03/02/25	19h30-21h30	LAWREA - Maitre GIL Luc <i>Visioconférence</i>	GRATUIT
Les S.C.I. Collaborateurs de cabinets	04/02/25	9h-12h30	Mme MARTINI Charlotte - Expert-Comptable	150,00 € HT
La révision comptable du cycle TNS	04/02/25	13h30-17h	Mme MARTINI Charlotte - Expert-Comptable	150,00 € HT
Assurance-vie : outil de constitution et de transmission du patrimoine	04/02/25	14h-15h	M. PRZYBYLEK Antoine - Gestionnaire de Patrimoine	50,00 € HT
La déclaration BNC 2035 : Initiation collaborateurs	25/02/25	9h-12h30	Mme MARTINI Charlotte - Expert-Comptable	150,00 € HT
Spécificités des professions libérales	25/02/25	13h30-17h	Mme MARTINI Charlotte - Expert-Comptable	150,00 € HT
Webinaire : L'essentiel de La loi de finances 2025	26/02/25	14h-15h	M. LEMALLE Françoise - Expert-Comptable	50,00 € HT
Le véhicule en entreprise : aspects comptables et fiscaux	04/03/25	9h-13h	Mme THIRION-DANTI Pascale - Expert-Comptable	150,00 € HT
Les Loueurs en meublés : Initiation	04/03/25	9h-12h30	M. SAOUCHI Frédéric - Expert-Comptable	150,00 € HT
Loueurs en meublés : Les Spécificités	04/03/25	13h30-17h	M. SAOUCHI Frédéric - Expert-Comptable	150,00 € HT
Traitement comptable de la liquidation-dissolution	07/03/25	9h-13h	Mme THIRION-DANTI Pascale - Expert-Comptable	150,00 € HT
Bien remplir la liasse fiscale BIC (EI, Sociétés à IR et IS)	10/03/25	9h-17h	Mme THIRION-DANTI Pascale - Expert-Comptable	300,00 € HT
LOI DE FINANCES 2025	10/03/25	14h30-16h30	LAWREA - Maitre GIL Luc <i>Visio</i>	50,00 € HT
Actualité & Loi de financement de la Sécurité Sociale	11/03/25	9h-13h	Mme CADOUIN Virginie - Avocate en droit social	175,00 € HT
Les loueurs en meublés ADHERENTS	11/03/25	9h-12h	M. SAOUCHI Frédéric - Expert-Comptable <i>Visio</i>	150,00 € HT
Loi de finances & Actualisation fiscale Collaborateurs de cabinets	14/03/25	9h-13h	Mme THIRION-DANTI Pascale - Expert-Comptable	150,00 € HT
L'impôt sur les revenus : les généralités	18/03/25	9h-17h	M. SAOUCHI Frédéric - Expert-Comptable	300,00 € HT
La déclaration 2035 - Adh BNC	25/03/25	9h-12h30	Mme MARTINI Charlotte - Expert-Comptable	150,00 € HT
L'impôt sur les revenus : les spécificités	26/03/25	9h-17h	M. SAOUCHI Frédéric - Expert-Comptable	300,00 € HT



Nous restons à votre disposition, pour toutes questions relatives aux modalités d'accès des personnes en situation de handicap. Vous pouvez contacter notre référente handicap, Sabine FRESIA au 04 42 90 01 54.

Version du 3/03/2025.

Calendrier de formation

Pourquoi souscrire un contrat de prévoyance ?	15/04/25	14h-15h	M. Philippe REUSSARD - Conseil en protection sociale des Dirigeants <i>Webinaire</i>	50,00 € HT
LM & LMNP : l'essentiel que vous devez connaître sur le plan fiscal et social	24/04/25	14h-15h30	M. LEMALLE Thierry - Expert-Comptable <i>Webinaire</i>	50,00 € HT
Les meilleurs options pour mon véhicule professionnel	20/05/25	14h-15h	M. LEMALLE Françoise - Expert-Comptable <i>Webinaire</i>	50,00 € HT
Découverte de l'Intelligence Artificielle	22/05/25	19h-21h	M. RAUCH Patrick - FORMATION <i>Visio</i>	GRATUIT
Conséquences fiscales de la cession d'entreprise pour l'indépendants à l'IR	04/06/25	14h-15h	M. LEMALLE Françoise - Expert-Comptable <i>Webinaire</i>	50,00 € HT
La facturation électronique	13/06/25	9h-11h	M. LAFARGUE Franck - DGFIP <i>Réunion d'information</i>	GRATUIT
Spécificités sociales et paye des H.C.R.	17/06/25	9h-17h	Mme PICCA Françoise - Expert-Comptable	300,00 € HT
EXCEL POWER BI : Découverte	19/06/25	9h-17h	M. RAUCH Patrick - FORMATION	300,00 € HT
Les grands principes de l'Intelligence Artificielle	23/06/25	9h-17h	M. RAUCH Patrick - FORMATION	300,00 € HT
Les S.C.I. Collaborateurs de cabinets	24/06/25	9h-12h30	Mme MARTINI Charlotte - Expert-Comptable	150,00 € HT
La révision comptable du cycle TNS	24/06/25	13h30-17h	Mme MARTINI Charlotte - Expert-Comptable	150,00 € HT
EXCEL POWER BI : Approfondir & s'entraîner	24/06/25	9h-17h	M. RAUCH Patrick - FORMATION	300,00 € HT
Règlementation de la ss-traitance, prêt de main d'oeuvre ...	26/06/25	9h-17h	Mme CADOUIN Virginie - Avocate en droit social	350,00 € HT
Débitants de tabac et diffuseurs de presse : de la saisie au bilan	27/06/25	9h-17h	Mme PICCA Françoise - Expert-Comptable	300,00 € HT
TVA : les fondamentaux	08/07/25	9h-12h30	M. MIGNOT Thierry - Expert-Comptable	150,00 € HT
TVA : grands principes et spécificités	08/07/25	13h30-17h	M. MIGNOT Thierry - Expert-Comptable	150,00 € HT
Actualité comptable, fiscale & juridique	09/07/25	14h-17h30	M. SAOUCHI Frédéric - Expert-Comptable	150,00 € HT



Nous restons à votre disposition, pour toutes questions relatives aux modalités d'accès des personnes en situation de handicap. Vous pouvez contacter notre référente handicap, Sabine FRESIA au 04 42 90 01 54.

Version du 3/03/2025.